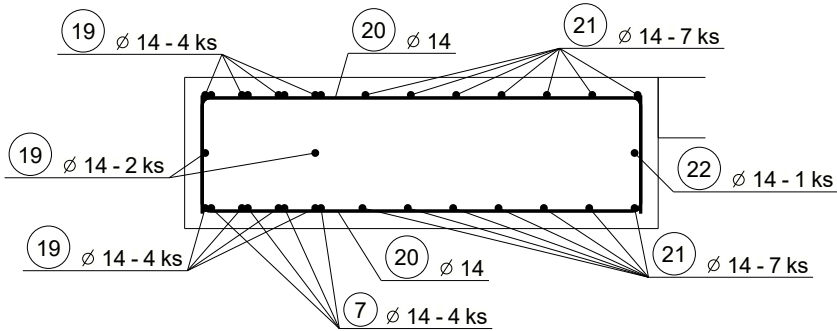


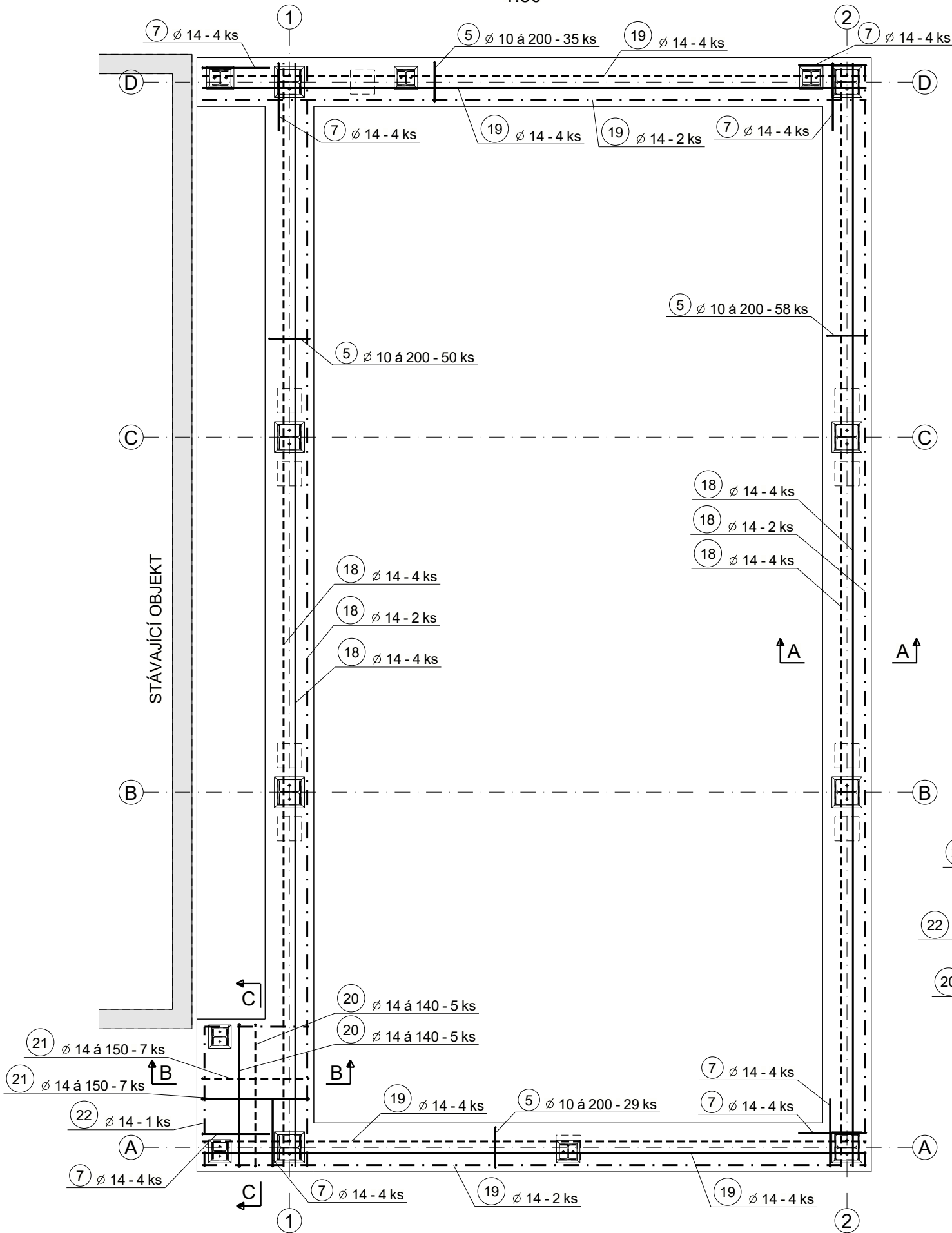
TABULKA VÝZTUŽE S TVARY OHYBU NA VNĚJŠÍ LÍC

Č. POL.	R (mm)	DÉLKA 1ks	POČET	kg/ks	HMOTNOST	TVARY VÝZTUŽE
5	10	1820	172	1.12	193.2	
7	14	1740	32	2.15	68.7	
20	14	2200	10	2.71	27.1	
21	14	1830	14	2.26	31.6	
22	14	2500	1	3.08	3.1	
CELKOVÁ HMOTNOST VÝZTUŽE (kg):					323.7	

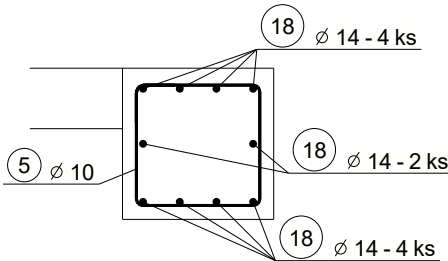
ŘEZ C - C
1:25



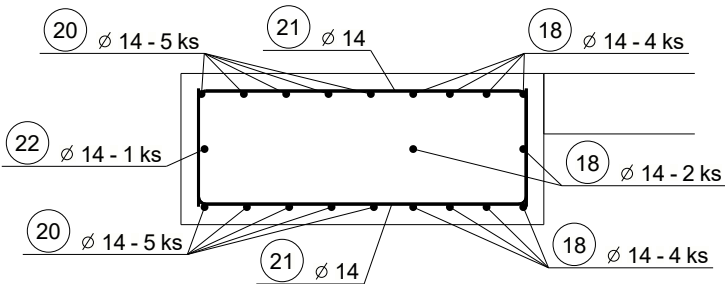
PŮDORYS SO03 - ZÁKLADOVÉ PASY
1:50



ŘEZ A - A
1:25



ŘEZ B - B
1:25



TABULKA VÝZTUŽE - STŘEDNÍ DÉLKA OSY PRUTU

Č. POL.	R (mm)	DÉLKA 1ks (m)	POČET (ks)	CELKOVÁ DÉLKA (m)					
				R6	R8	R10	R12	R14	R16
5	10	1.820	172	0.00	0.00	313.04	0.00	0.00	0.00
7	14	1.740	32	0.00	0.00	0.00	0.00	55.68	0.00
P 18	14	11.34	20	0.00	0.00	0.00	0.00	226.80	0.00
P 19	14	6.830	20	0.00	0.00	0.00	0.00	136.60	0.00
20	14	2.200	10	0.00	0.00	0.00	0.00	22.00	0.00
21	14	1.830	14	0.00	0.00	0.00	0.00	25.62	0.00
22	14	2.500	1	0.00	0.00	0.00	0.00	2.50	0.00
CELKOVÁ DÉLKA (m)				0.00	0.00	313.04	0.00	469.20	0.00
HMOTNOST 1bm (kg/m)				0.220	0.395	0.617	0.888	1.208	1,578
CELK. HMOTNOST Rx (kg)				0.00	0.00	193.15	0.00	566.79	0.00
CELKOVÁ HMOTNOST (kg)				759.94					

P = PŘÍMÝ PRUT

NOVÁ ZÁKLADOVÁ DESKA
- VÝZTUŽ - 2x KARIŠIT 6/100/100
- VÝZTUŽ NOVÉ DESKY PROVÁZAT SE ZÁKLADOVÝMI PASY
A STÁVAJÍCÍ DESKOU POMOCÍ CHEMICKY VLEPENÉ VÝZTUŽE
2x R6/200, DÉLKY 600 MM, KOTEVNÍ HLOUBKA 150 MM

ZNAČENÍ PODÉLNÉ VÝZTUŽE PRŮVLAKŮ

- HORNÍ VÝZTUŽ PRŮVLAKŮ
- . - . - BOČNÍ VÝZTUŽ PRŮVLAKŮ
- SPODNÍ VÝZTUŽ PRŮVLAKŮ

VÝROBA BETONU A PROVÁDĚNÍ KONSTRUKCE
PODLE ČSN EN 206-1, ZMĚNA Z3
TRÍDA TOLERANCÍ 1, KONTROLNÍ TRÍDA 2
NÁRŮST PEVNOSTI BETONU VELMI POMALÝ

PŘI UKLÁDÁNÍ BETONU JE TŘEBA DBÁT NA ŘÁDNÉ
VIBROVÁNÍ A OŠETŘOVÁNÍ BETONU


ŽELEZOBETONOVÉ KONSTRUKCE MUSÍ BÝT PO
BETONÁŽI ŘÁDNĚ OŠETŘOVÁNY KROPENÍM
Z DŮVODU OMEZENÍ POČÁTEČNÍCH OBJEMOVÝCH
ZMĚN A TÍM I TRHLIN

OBECNÉ ZÁSADY:

VEŠKERÉ DETAILS JE NUTNÉ PROVÁDĚT DLE DOPORUČENÍ A PŘEDPISŮ VÝROBCE
A DLE PLATNÝCH NOREM (ZÁVAZNÝCH I DOPORUČENÝCH). VEŠKERÉ ROZMĚRY JE
NUTNÉ PŘED ZAHÁJENÍM PRACÍ OVĚRIT A PŘÍPADNÉ ODCHYLKY A NEJASNOSTI
KONSULTOVAT S PROJEKTANTEM. PŘED ZAHÁJENÍM PRACÍ JE NUTNÉ PROVÉST
KOORDINACI S JEDNOTLIVÝMI PROFESEMI.
NEZVĚŠTUJTE A NEPŘEMĚŘUJTE TENTO VÝKRES.
NEDILNOU SOUČÁSTÍ VÝKRESU JE TECHNICKÁ ZPRÁVA!

OCEL - S235
BETON C20/25 - XC2, CL 0.2, Dmax 16-S3, KRYTÍ 40 mm
VÝZTUŽ B500B

ZMĚNA:	DATUM:	POZNÁMKA

PROJEKT:	REVITALIZACE STŘEDISKA VEŘEJNÁ ZELEŇ SO01, SO02, SO03		
MÍSTO STAVBY:	Parc.č. 589/3 k.ú. Nový Jičín – Horní Předměstí		
STAVEBNÍK:	Technické služby města Nového Jičína Suvorovova 909/114, 741 01 Nový Jičín		
GENERÁLNÍ PROJEKTANT:	BENEPRO, a.s. Tovární 1707/33, 737 01 Český Těšín		
ZPRACOVATEL DÍLČÍ ČÁSTI:	 STATIC Solution s.r.o. Oldřichovice 923, Trinec 739 61 IČO: 242 28 303, www.staticsolution.cz		
ZODP. PROJEKTANT:	ING. TOMÁŠ FREMR, Ph.D.		
VYPRACOVAL(A):	ING. MARTIN LECIÁN +420 776 628 100 INFO@STATIC.SOLUTION.CZ		
DATUM:	05/2021	Č. PARÉ:	
Č.ZAKÁZKY:	20243		
STUPEŇ:	DPS		
ČÁST:	KONSTRUKČNÍ ČÁST – STATIKA		D.1.2
FORMÁT:	420 x 420 mm		B303
MĚŘITKO:	VE VÝKRESE	ČÍSLO ČÁSTI:	
OBSAH:	SO03 - VÝZTUŽ ZÁKLADŮ		